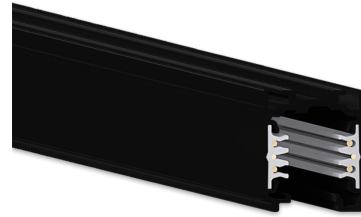


# Onetrack Skinne DALI, Svart, 2 M

**EI-nr:** 3222007

OneTrack® DALI strømskinne er en 3 fase strømskinne med to ekstra ledere for styresignal (for eksempel DALI, KNX, LON eller 1-10V). Med utvalget av farger og sin minimale og elegante design, blir ONETRACK® systemet nesten usynlig i belysnings installasjonen, slik at fokus blir på hva som blir belyst.



Det finnes flere installasjons muligheter: Utenpåliggende med skruehullene på skinnene eller med metallklips, utenpåliggende i T-profil himling med braketter eller nedhengt fra tak med stålwire.

OneTrack DALI strømskinnen kan tåle en belastning på 25 kg ved maksimal avstand mellom festepunktene på 900mm og 50 kg ved maksimal avstand på 450mm.

## HOVEDEGENSKAPER

- Minimal og elegant design
- Ekstrudert aluminiumsprofil 3 fase strømskinne med 2 ekstra ledere for datasignal
- For utenpåliggende montasje i tak, t-profil eller nedhengt i wire
- Tilgjengelige sort og hvit. Anodisert(grå) på forespørsel
- Tilgjengelige lengde 1m, 2m, 3m og 4m
- Kobberledere
- Isoleringsprofil i PVC

## BRUKSOMRÅDE

Butikker, utstillingslokaler, museer, gallerier, skoler og annet offentlig miljø.

## TILKOBLING

Tilkobling til strømnett via tilegnelige tilbehør.

## INSTALLASJON

Ved installasjon skal koblingsskjema (bilde 3) og belastningsskjema (bilde 2) følges. Ved sammenkobling, husk og følg den mekaniske nøkkelen på tilkoblingene for retningen av polaritet. Den mekaniske nøkkelen er markert med rød linje på tegningen under hver tilkobling.

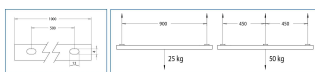
### KAPPING AV SKINNE

Skinnene med lengde 1-2-3-4 m kommer med kobberlederne allerede innfelt, i samsvar med gjeldende sikkerhets standard. Om det er nødvendig å kappe skinnen under installasjonen, må kobberlederne kuttes med spesialverktøyet (S-9000/T). De 4 lederne (L1-L2-L3-N) må være innfelt minst 5 mm, slik at riktig luft, overflate og elektriske avstander blir respektert (Bilde. 4 og 5)

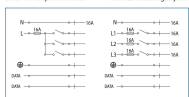
### TEKNISKE DATA

- L1/L2/L3/N/jording 16A/440V + D+/D- 2x1A/50V FELV AC (DALI)
- Frekvens: 50Hz
- Nominell strøm og spenning: 16A-440V  
1A-50V AC FELV
- Fase strøm: 3,6kVA/10,8kVA
- Lengde: 2000mm
- Vekt: 2100g
- Farge: Svart
- Montering: Utenpåliggende eller nedhengt i wire

## Monteringsanvisning

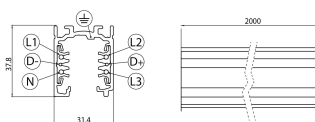


Bilde 1. Posisjon skruerull Bilde 2. Belastningsskjema

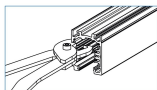


Bilde 3. Koblingsskjema

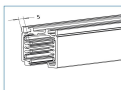
## Målskisse



## Funksjonsbeskrivelse



Bilde 4. Tverfletting av kobberledere

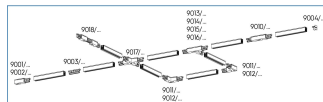


Bilde 5. Minimum innfelling

## Koblingsskjema

### ADVARSEL

Distributøren er forpliktet til å gi kundene veiledning om riktig bruk av alle komponenter som følger med. Materialer, design, utviklingsprogram og emballasje kan endres uten forvarsel. Vi tar forbehold om eventuelle trykkløp og endringer i spesifikasjoner.



Alle installasjoner og utskiftninger må utføres av autorisert et-installerer. Opprinnelig spenningskabel. Vennligst respektér nasjonale installasjonsforskrifter. Sluttkunden og/eller installatør vil bli ansvarlig for å sikre elektrisk, mekanisk og termisk kompatibilitet av systemet med de materialer som den skal monteres på, og med enhetene som er koblet til den.

Skinnene, komponentene og adapterne kan ikke brukes med tilbehør uten kvalitetsmerket. På A.A.G. Stucchi skinnene kan man bare bruke A.A.G. Stucchi tilkoblinger. A.A.G. Stucchi tilkoblinger kan bare brukes med A.A.G. Stucchi skinner.

Den elektriske tilkoblingen til strømmetallet kan bare utføres med artiklene 9001 / ... og 9002 / ...

### MEKANISK NØKKE

Det er en mekanisk nøkkel på utsiden av skinnen for å garantere den riktige forbindelsen av de ulike delene av systemet. Også endetilkoblinger og tilkoblinger har en mekanisk nøkkel (skruer plassering som på bildet under) som må tas i betraktning for å velge riktig komponent. I kassetten under hvert produkt er tegninger av posisjonen av nøkkelen markert med en rød linje.

