



MOUNTING FRONT FASCIA
TO ILLUSTRIS DALI INTERFACE

Etuosan asennus DALI-liityntäosaan • Montera ihop front panelen med Illustris DALI Interface • Montaggio della cover frontale sull'interfaccia DALI • Befestigung Frontbedienfeld ans DALI Interface • Montage de la façade frontale sur le block arrière

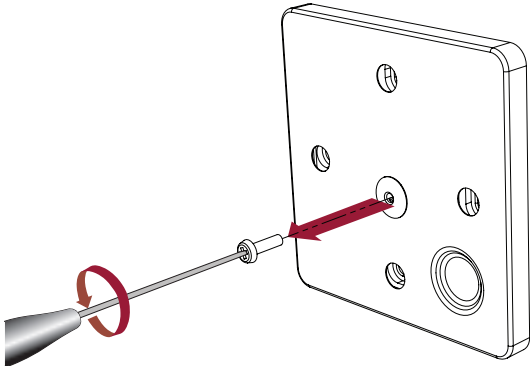
1.



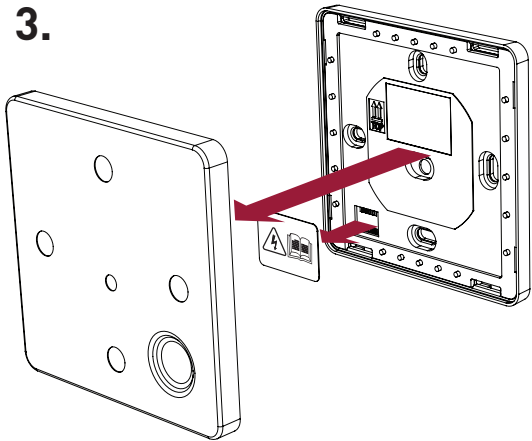
ISOLATE POWER!	SÄHKÖISKUN VAARA!	ISOLERA NÄTSPÄNNING!
ISOLARE DALL' ALIMENTAZIONE ELETTRICA!	TRENNEN DER SPANNUNG!	COUPER LE COURANT !

2.

Helvar 290x

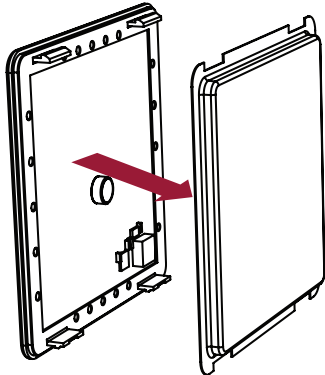


3.



Helvar 19xxx

4.



ILLUSTRIS paneelit Etuosa (19xxx)

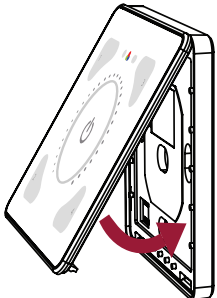
ILLUSTRIS front panel (19xxx)

Cover frontale per pannelli ILLUSTRIS (19xxx)

ILLUSTRIS Frontbedienfeld (19xxx)

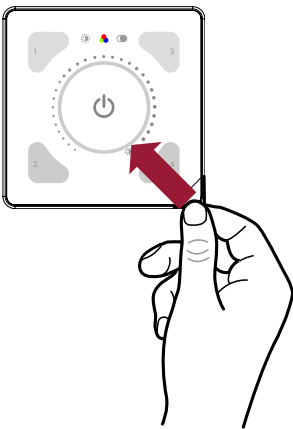
Façade frontale ILLUSTRIS (19xxx)

5.



6.

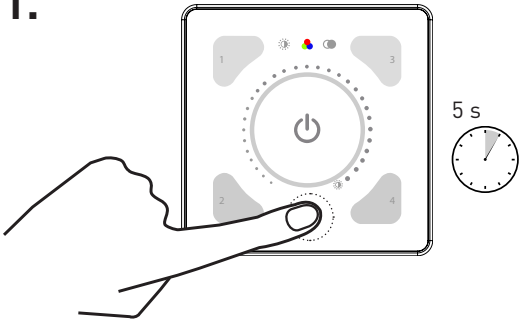
19xPx



LOCKING PANEL

Paneelin lukitus • Låsning av panel • Blocco del pannello touch • Sperren der Bedienfelds • Bloquer le panneau

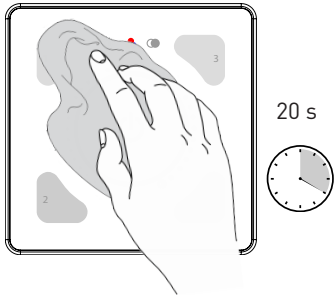
1.



Dry cloth only

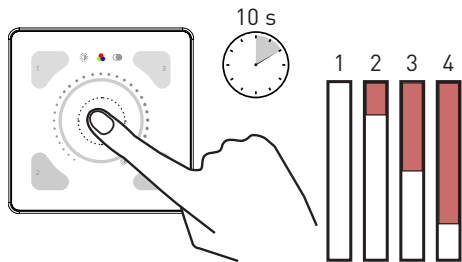
Vain kuivalla kankaalla • Endast torr trasa • Solo con un panno asciutto • Nur trockenes Tuch • Seulement avec un tissu sec

2.



LOADING DEFAULT SCENES

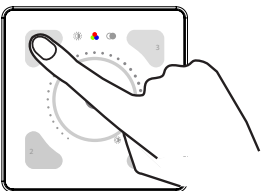
Perustilanteiden asetus • Lagra inställt värde • Laden von Standardszenen • Charger des scènes pré-définies



RECALLING SCENES

Tilanteiden kutsuminen • Återkalla scen • Richiamo Scene • Aufruf von Szenen • Rappeler des scènes

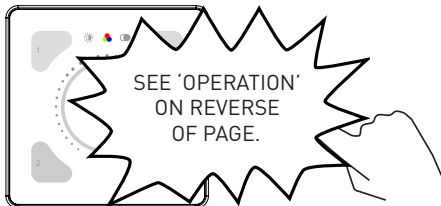
1.



EDITING SCENES

Tilanteiden muokkaus • Ändra scen • Modifica Scene • Ändern von Szenen • Modifier des scènes

2.

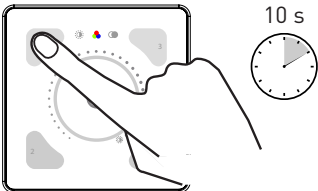


Katso "Toiminta" kääntöpuolelta. • Alternativ metod, se tillägg. • Guardare "Funzionamento" sul retro della pagina. • Funktionsweise auf der nächsten Seite. • Voir « Fonctionnement » au verso.

STORING SCENES

Tilanteiden tallennus • Spara scener • Salvataggio Scene • Speichern von Szenen • Mémoriser des scènes

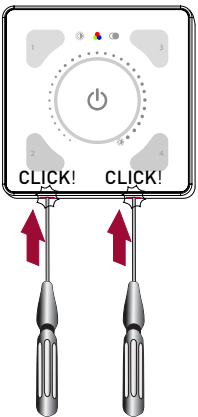
3.



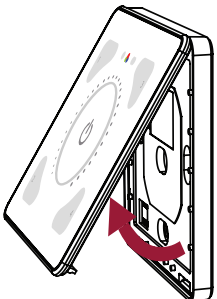
REMOVING FRONT FASCIA WITH SCREWDRIVER.
FOR AN ALTERNATIVE METHOD, SEE ADDENDUM.

1.

- Etuosan irrotus ruuvimeisselin avulla. Vaihtoehtoinen tapa, katso liite.
- Demontering av front panel med installationsmejsel, spår. Alternativ metod, se tillägg.
- Rimozione cover frontale con un cacciavite. Vedere l'appendice per un metodo alternativo.
- Entfernen des Frontbedienfelds mit 2 Schraubendreher. Für ein alternatives Entfernen Verweis auf den Anhang.
- Retirer la façade frontale avec un tournevis. Pour une autre méthode, voir l'addendum.

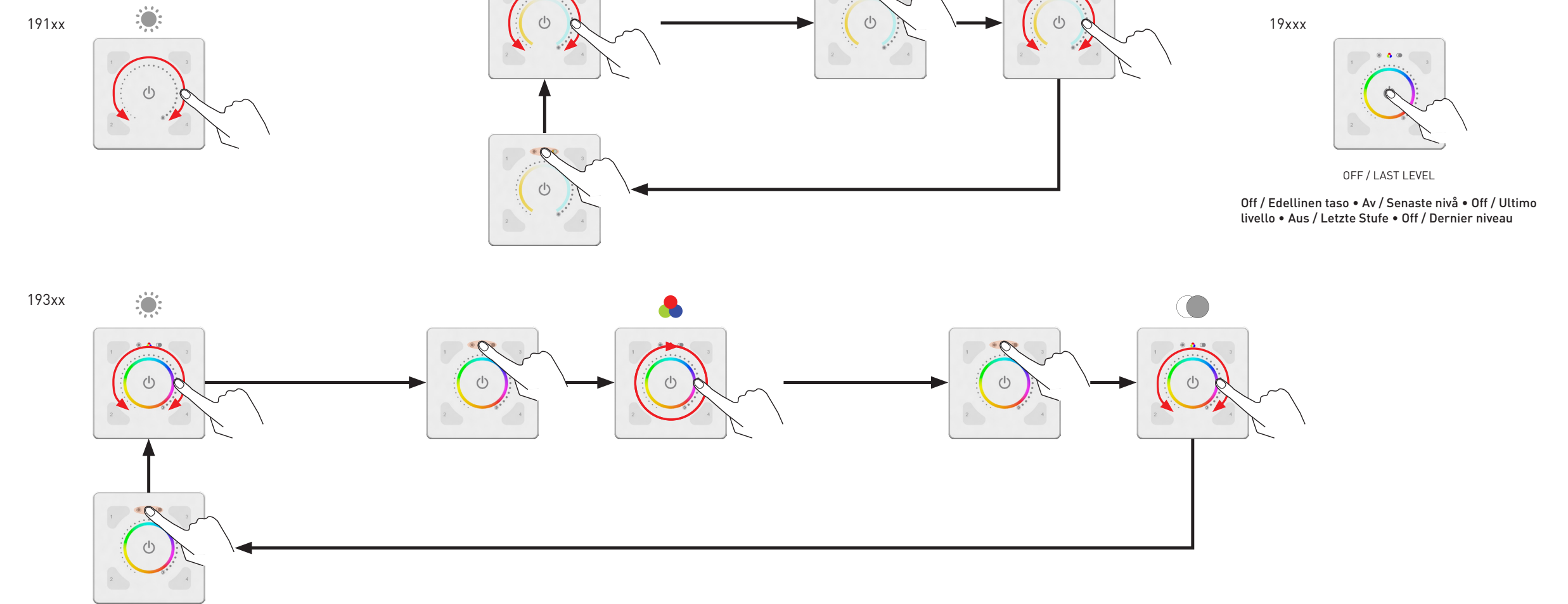


2.



OPERATION

Toiminta • Drift • Funzionamento • Betrieb • Fonctionnement



EN Technical Data

Connections	
DALI cable:	Push-fit terminals. Wire section: 0.5 mm² – 1.5 mm² solid or stranded.
Cable rating:	All cables must be mains rated.
Power	
DALI supply input:	9.5 V to 22.5 V
DALI consumption:	Typical: 22 mA @ 16 V Maximum: 40 mA @ 9.5 V
Radio operation	
Wireless connectivity:	Bluetooth® Smart™
Mechanical data	
Dimensions:	19xGx: 92 mm × 92 mm 19xPx: 89 mm × 89 mm 290x: 89 mm × 89 mm
Weight:	19xGx: 150 g 19xPx: 90 g 290x: 50 g
Material:	
19xGx: Glass 19xPx: Acrylic (PMMA) 290x: Flame-retardant PC/ABS	
IP code: IP30	
Operating and storage conditions	
Ambient temperature:	0 °C to +50 °C
Relative humidity:	Max. 90 %, noncondensing
Storage temperature:	–10 °C to +70 °C
Conformity and standards	
DALI standard:	IEC 62386
EMC:	EN 301489-1 EN 55015 EN 61547
Safety:	60669-2-1
Environment:	Complies with WEEE and RoHS directives.
FCC:	Contains FCC ID: WAP2005.

FI Tekniset tiedot

Liitännät	
DALI-kaapeli:	Jousiliittimet. Johdinten koko: 0,5 mm² – 1,5 mm² jäykkä tai monisäikeinen.
Kaapeliluokitus:	Kaapeleiden tulee soveltua verkkosähkölle.
Sähköliitännät	
DALI syöttö:	9,5 V .. 22,5 V
DALI-virrankulutus:	Tyypillinen: 22 mA @ 16 V Maksimi: 40 mA @ 9,5 V
Langaton toiminta	
Langaton yhteys:	Bluetooth® Smart™
Mekaaniset tiedot	
Mitat:	19xGx: 92 mm × 92 mm 19xPx: 89 mm × 89 mm 290x: 89 mm × 89 mm
Paino:	19xGx: 150 g 19xPx: 90 g 290x: 50 g
Materiaali:	
19xGx: Lasi 19xPx: Akryyli (PMMA) 290x: Palonkestävä PC/ABS	
IP-luokka: IP30	
Käyttö- ja säilytysolosuhteet	
Ympäristön lämpötila:	0 °C .. +50 °C
Suhteellinen kosteus:	90 % maksimi, ei tiivistymistä
Säilytyslämpötila:	–10 °C .. +70 °C
Luokitukset ja standardit	
DALI-standardi:	IEC 62386
EMC:	EN 301489-1 EN 55015 EN 61547
Sähköturvallisuus:	60669-2-1
Ympäristösäädökset:	Täyttää WEEE ja RoHS säädökset.
FCC:	Sisältää FCC ID: WAP2005.

SV Tekniska Data

Anslutningar	
DALI Kabel:	Snabbanslutningar. Kabelstorlek: 0,5 mm² – 1,5 mm² en eller flertrådig.
Kabel isolationsklass:	Alla kablar måste vara rätt dimensionerade och klassificerade.
Ström	
DALI-spänning:	9,5 V till 22,5 V
DALI strömförbrukning:	Typisk: 22 mA @ 16 V Maximal: 40 mA @ 9,5 V
Radio överföring:	
Trådlös anslutning:	Bluetooth® Smart™
Mekaniska data	
Mått:	19xGx: 92 mm × 92 mm 19xPx: 89 mm × 89 mm 290x: 89 mm × 89 mm
Vikt:	19xGx: 150 g 19xPx: 90 g 290x: 50 g
Material:	
19xGx: Glass 19xPx: Akryl (PMMA) 290x: Flamhämmande PC/ABS	
IP code: IP30	
Drift och lagringsförhållanden	
Omgivnings-temperatur:	0 °C till +50 °C
Relativ luftfuktighet:	Max. 90 %, icke-kondenserande
Lagringstemperatur:	–10 °C till +70 °C
Konformitet & standarder	
DALI standard:	IEC 62386
EMC:	EN 301489-1 EN 55015 EN 61547
Säkerhet:	60669-2-1
Miljö:	Uppfyller WEE och RoHS-direktiven.
FCC:	Innehåller FCC ID: WAP2005.

IT Dati tecnici

Collegamenti	
Cavo DALI:	Connettori a innesto. Sezione del cavo: 0,5 mm² – 1,5 mm² rigido o flessibile.
Grado del cavo:	Tutti i cavi devono avere isolamento per tensione di rete.
Alimentazione	
Ingresso di alimentazione DALI:	9,5 V a 22,5 V
Assorbimento DALI:	Tipico: 22 mA @ 16 V Massimo: 40 mA @ 9,5 V
Caratteristiche Radio	
Connessione Wireless:	Bluetooth® Smart™
Dati meccanici	
Dimensioni:	19xGx: 92 mm × 92 mm 19xPx: 89 mm × 89 mm 290x: 89 mm × 89 mm
Peso:	19xGx: 150 g 19xPx: 90 g 290x: 50 g
Materiale:	
19xGx: Glass 19xPx: Acrylic (PMMA) 290x: PC/ABS ritardante di fiamma	
Grado IP: IP30	
Condizioni operative e di stoccaggio	
Temperatura ambiente:	0 °C a +50 °C
Umidità relativa:	Max. 90 %, senza condensa
Temperatura di immagazzinamento:	–10 °C a +70 °C
Conformità e standard	
Standard DALI:	IEC 62386
EMC:	EN 301489-1 EN 55015 EN 61547
Sicurezza:	60669-2-1
Ambientali:	Soddisfa le direttive WEEE e RoHS.
FCC:	Contains FCC ID: WAP2005.

DE Technische Daten

Anschlüsse	
DALI-Leitung:	Steckschraubklemme. Leitungsquerschnitt: 0,5 mm² – 1,5 mm² massiv oder feindrähtig.
Leitungsspezifikation:	Alle Leitungen müssen für 230 V ausgelegt sein.
Stromversorgung	
DALI-Versorgungsspannung:	9,5 V bis 22,5 V
DALI-Verbrauch:	Typisch: 22 mA @ 16 V Maximum: 40 mA @ 9,5 V
Radiobetrieb	
Drahtlose Verbindung:	Bluetooth® Smart™
Mechanische Daten	
Abmessungen:	19xGx: 92 mm × 92 mm 19xPx: 89 mm × 89 mm 290x: 89 mm × 89 mm
Gewicht:	19xGx: 150 g 19xPx: 90 g 290x: 50 g
Material:	
19xGx: Glass 19xPx: Acrylic (PMMA) 290x: PC/ABS, flammhemmend	
IP-Klasse: IP30	
Betriebs- und Lagerbedingungen	
Umgebungstemperatur:	0 °C bis +50 °C
Relative Luftfeuchtigkeit:	Max. 90 %, nicht kondensierend
Lagertemperatur:	–10 °C bis +70 °C
Normen und Standards	
DALI-Standard:	IEC 62386
EMV:	EN 301489-1 EN 55015 EN 61547
Sicherheit:	60669-2-1
Umwelt:	In Übereinstimmung mit WEEE und RoHS Richtlinie.
FCC:	Enthält FCC ID: WAP2005.

FR Données techniques

Connexions	
Câble DALI :	Terminaux à pression. Diamètre du câble : 0,5 mm² – 1,5 mm² rigide ou torsadé.
Protection du câble :	Tous les câbles doivent être prévus pour 230 V.
Puissance	
Entrée d'alimentation DALI :	9,5 V à 22,5 V
Consommation DALI :	Typique : 22 mA @ 16 V Maximum: 40 mA @ 9,5 V
Fonctionnement radioélectrique	
Connectivité sans fil :	Bluetooth® Smart™
Caractéristiques mécaniques	
Dimensions :	19xGx: 92 mm × 92 mm 19xPx: 89 mm × 89 mm 290x: 89 mm × 89 mm
Poids :	19xGx: 150 g 19xPx: 90 g 290x: 50 g
Matériel :	
19xGx: Glass 19xPx: Acrylique (PMMA) 290x: PC/ABS à inflammable retardé	
Code IP : IP30	
Conditions d'utilisation et de stockage	
Température ambiante :	0 °C à +50 °C
Humidité relative :	Max. 90 %, pas de condensation
Température de stockage :	–10 °C à +70 °C
Normes et conformité	
Standard DALI :	IEC 62386
EMC :	EN 301489-1 EN 55015 EN 61547
Sécurité :	60669-2-1
Environnement :	Conforme avec la DEEE et la directive RoHS.
FCC:	Contient l'identifiant FCC : WAP2005.