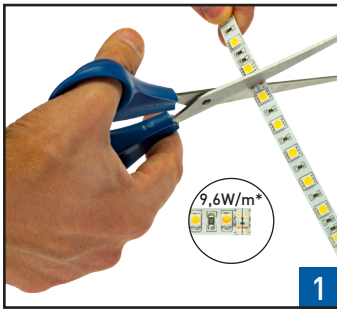


# MONTERINGS GUIDE

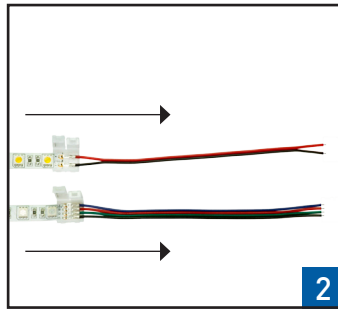
## LED STRIPE IP20



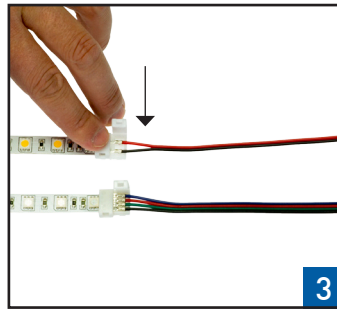
### TILKOBLING MED HURTIGKONTAKT



Kapp LED stripen ved kapppunktet.  
\*Begge loddepunktene må være med inn i tilkoblingene (9,6W/m).



Skv inn LED stripen i hurtigkontakten. For bedre kontakt skrap forsiktig over lodde punktene med en kniv.



Klikk fast LED stripen med klemmene.

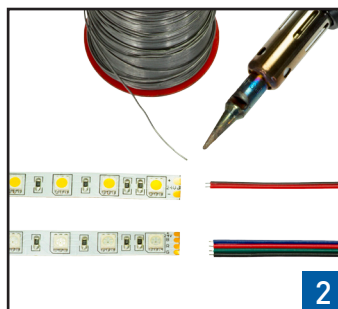


Koble til LED driveren.

### TILKOBLING MED LODDING



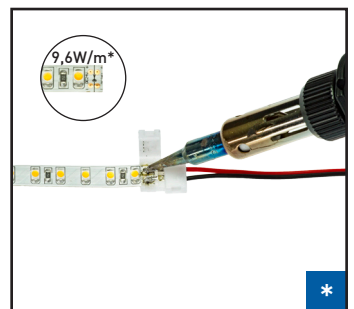
Kapp LED stripen ved kapppunktet.



Lodd fast kabelen på loddepunktene. For bedre kontakt skrap forsiktig over lodde punktene med en kniv.

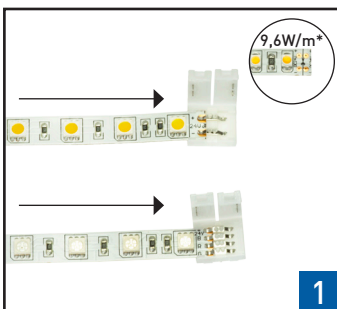


Koble til LED driveren.

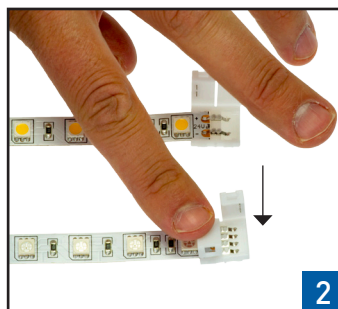


For å gjøre koblingen mere stabil og ved område hvor det er vanskelig å komme til anbefaler vi lodding.  
\*Begge loddepunktene må være med inn i tilkoblingene (9,6W/m).

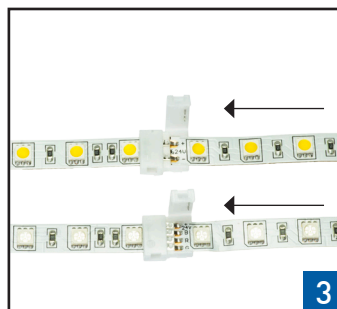
### SKJØTING MED SKJØTEKONTAKT



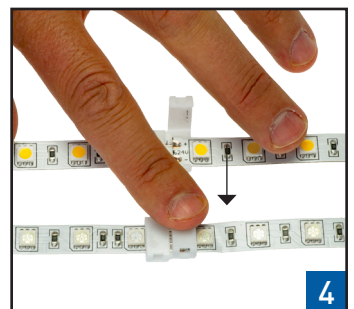
Skv inn LED stripen i skjøtekontakten.  
\*Begge loddepunktene må være med inn i tilkoblingene (9,6W/m).



Klikk fast LED stripen med klemmene. For bedre kontakt skrap forsiktig over lodde punktene med en kniv.

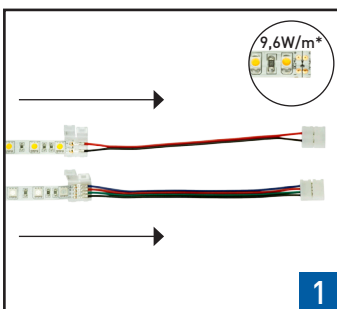


Skv inn den andre LED stripen i skjøtekontakten.

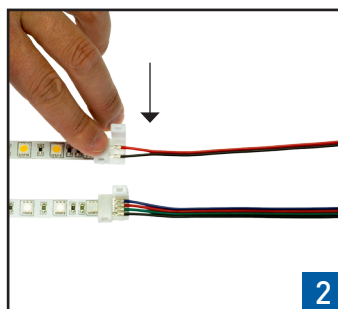


Klikk fast LED stripen med klemmene.

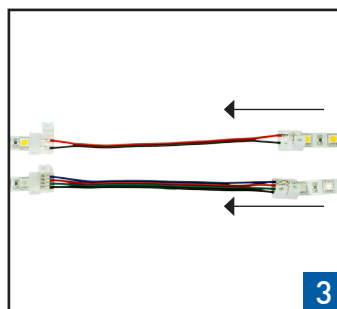
### SKJØTING MED 15 CM SKJØTEKONTAKT



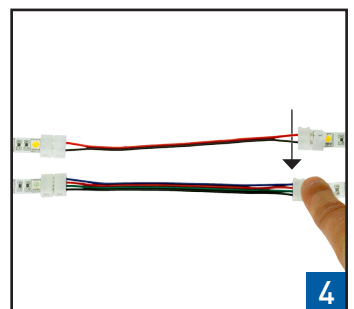
Skv inn LED stripen i skjøtekontakten.  
\*Begge loddepunktene må være med inn i tilkoblingene (9,6W/m).



Klikk fast LED stripen med klemmene. For bedre kontakt skrap forsiktig over lodde punktene med en kniv.



Skv inn den andre LED stripen i skjøtekontakten.



Klikk fast LED stripen med klemmene.