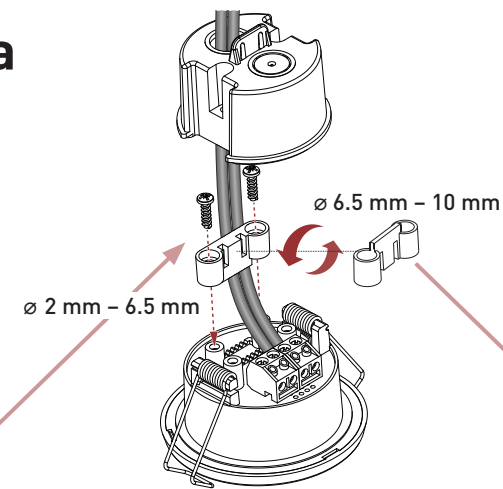




# Installation Guide

2a



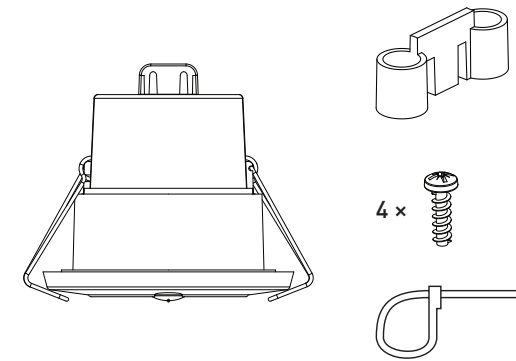
Helvar Ltd

Hawley Mill  
Hawley Road  
DARTFORD  
DA2 7SY  
UNITED KINGDOM  
[www.helvar.com](http://www.helvar.com)

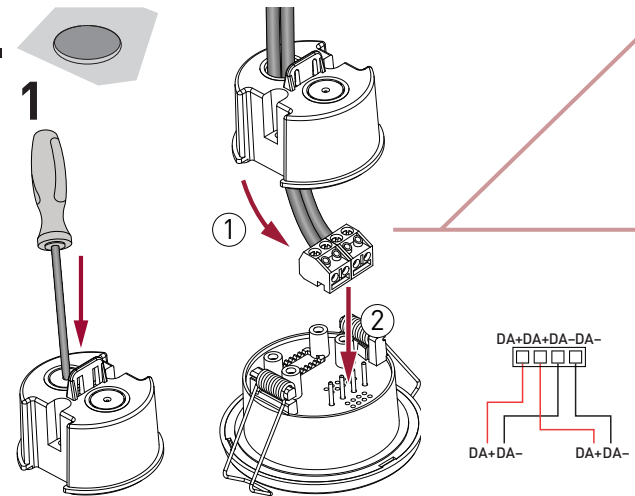
Helvar 320 PIR Sensor  
Helvar 321 Multisensor

Doc: 7860373, issue 4

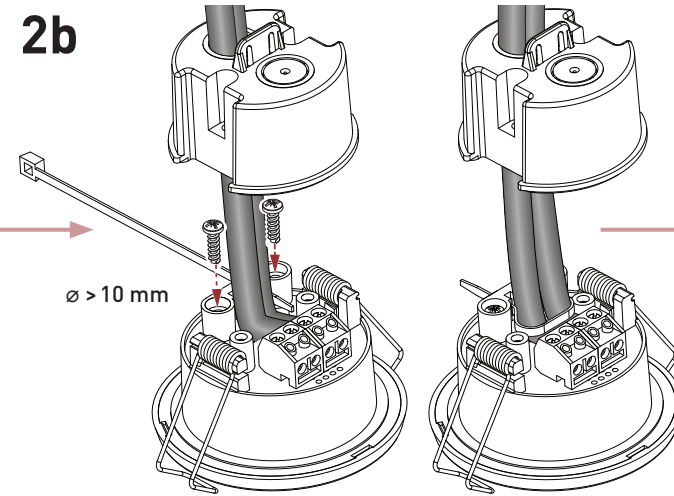
Date: 2018-06-13



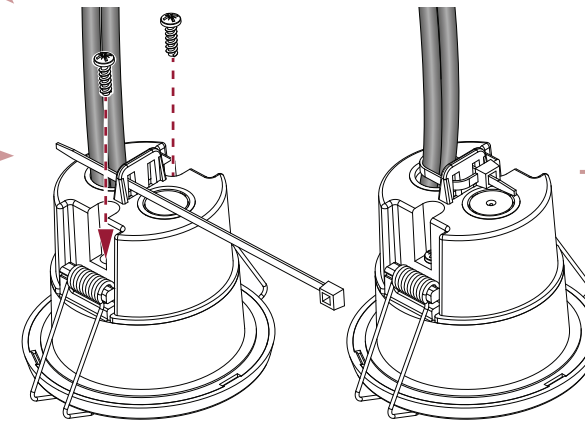
I.



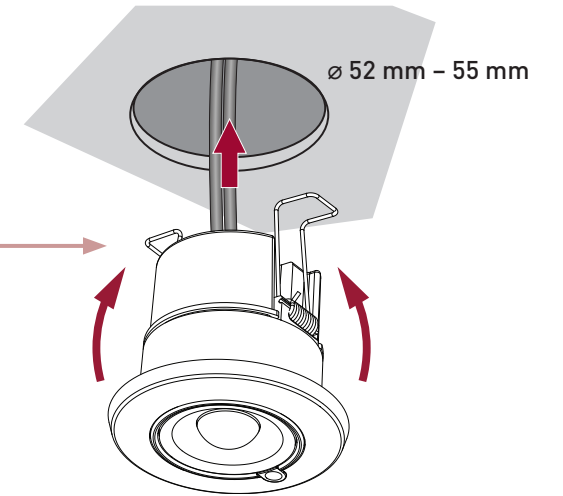
2b



3



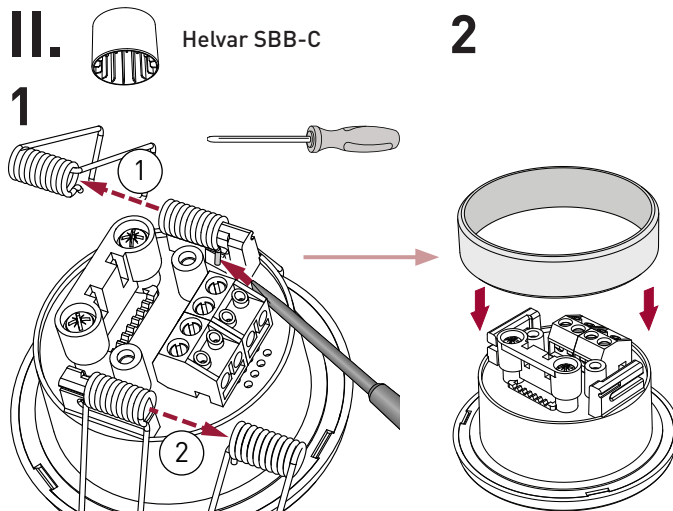
4



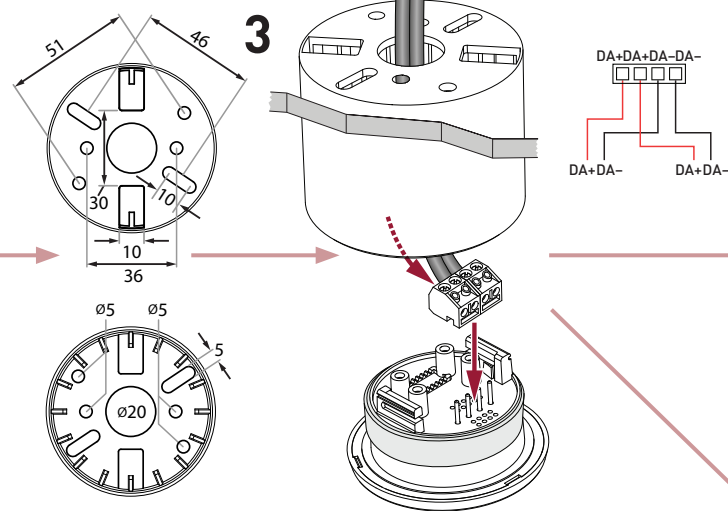
II.

Helvar SBB-C

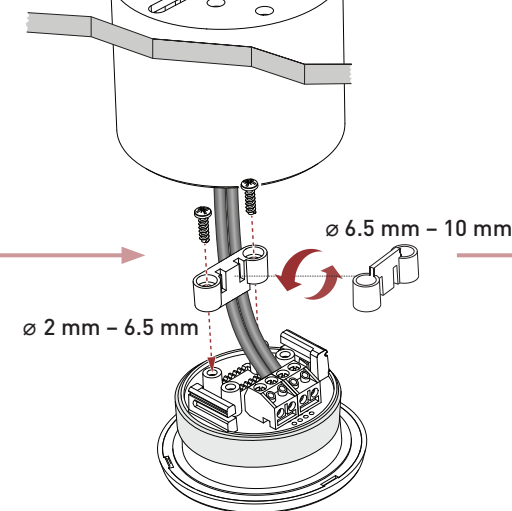
2



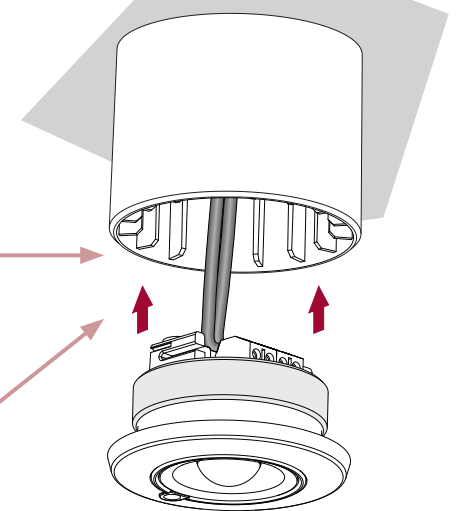
3



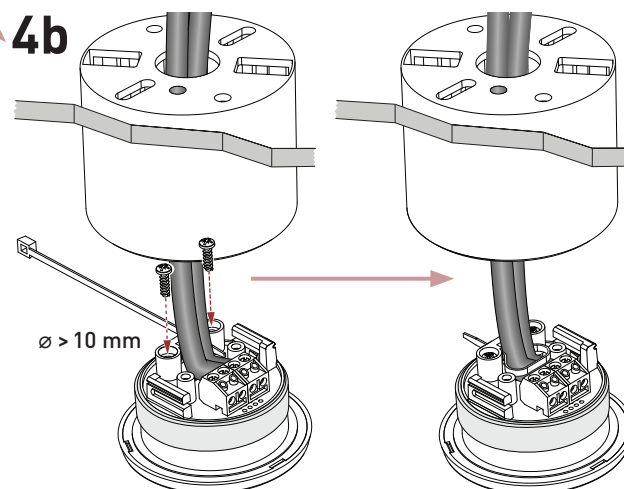
4a



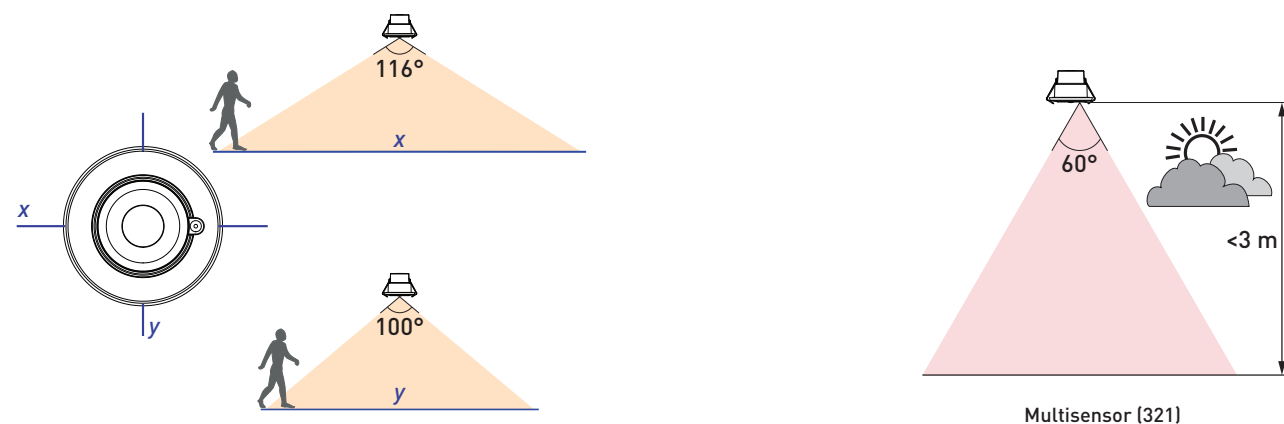
5



4b



- FI Liiketunnistin (320) & Multisensori (321) Asennusohje
- SV PIR Sensor (320) & Multisensor (321) Monteringsanvisning
- IT Sensore PIR (320) & Multisensore (321) Guida all'installazione
- DE PIR Sensor (320) & Multisensor (321) Installationsanweisung
- FR PIR-Sensor (320) & Multi-capteur (321) Guide d'installation



EN Technical Data

<b>Connections</b>	
DALI:	Removable connector block
Wire section:	0.5 mm² – 1.5 mm² solid or stranded
Cable rating:	All cables must be mains rated.
<b>Power</b>	
DALI supply input:	13 V – 22.5 V
DALI consumption:	5 mA
<b>Sensors</b>	
Light sensor (321 only):	For constant-light functions
Presence detector:	Passive infrared (PIR)
<b>Mechanical data</b>	
Max. recommended mounting height:	4 m
Presence detection coverage area:	46 m² @ 2.5 m mounting height
Mounting hole diameter:	52 mm – 55 mm
Bezel diameter:	66 mm


SV Tekniska Data

<b>Anslutningar</b>	
DALI:	Avtagbara 2-poliga kontakter
Kabelstorlek:	0,5 mm² – 1,5 mm² en- eller flertrådig
Kabelspecifikation:	Alla kablar måste vara rätt dimensionerade och klassificerade.
<b>Drivspänning</b>	
DALI-spänning:	13 V – 22,5 V
DALI-strömförbrukning:	5 mA
<b>Sensorer</b>	
Ljussensor (bara 321):	för konstant ljusfunktion
Närvarosensor:	Passiv infraröd sensor (PIR)
<b>Mekaniska data</b>	
Maximal rekommenderad monteringshöjd:	4 m
Detektionsområde:	46 m² @ 2,5 m monteringshöjd
Monteringshål diameter:	52 mm – 55 mm
Monteringsram diameter:	66 mm
Rekommenderat monteringsdjup:	10 cm (med kabelhölje, inkl. 5 cm för kablage)
Material (hölje):	Icke-brandfarlig PC/ABS (UL94–V0)


DE Technische Daten

<b>Anschlüsse</b>	
DALI:	Steckbare Klemme
Leistungsquerschnitt:	0,5 mm² – 1,5 mm² massiv oder feindrähtig
Leitungsspezifikation:	Alle Leitungen müssen netzspannungsfest ausgelegt sein.
<b>Stromversorgung</b>	
DALI-	
Versorgungsspannung:	13 V – 22,5 V
DALI-Verbrauch:	5 mA
<b>Sensoren</b>	
Lichtsensor (nur 321):	Für Konstantlichtregelung
Bewegungssensor:	Passiv-Infrarot Bewegungssensor (PIR)
<b>Mechanische Daten</b>	
Maximal empfohlene Montagehöhe:	4 m
Erfassungsbereich	
Anwesenheitserkennung:	46 m² bei 2,5 m Montagehöhe
Montagelochdurchmesser:	52 mm – 55 mm
Gesamtdurchmesser:	66 mm

Recommended clearance depth:	10 cm (with cable cover, incl. 5 cm for cabling)
Material (casing):	Nonflammable PC/ABS (UL94–V0)
Finish / Colour:	Semi-matt / White RAL 9003
Weight:	66.3 g
IP code:	IP30 [IP20 cable cover]
<b>Operating and storage conditions</b>	
Ambient temperature:	0 °C to +50 °C
Relative humidity:	Max. 90 <span> </span> %, noncondensing
Storage temperature:	–10 °C to +70 °C
<b>Conformity and standards</b>	
EMC emission:	EN 55015
EMC immunity:	EN 61547
Safety:	EN 61347-2-11
Environment:	Complies with WEEE and RoHS directives.
<b>Software compatibility</b>	
Designer:	5.4 or later
Toolbox:	2.4.2 or later


Ytbehandling / Färg:	Halvmatt / Vit RAL 9003
Vikt:	66,3 g
IP-klass:	IP30 [IP20 kabelhölje]
<b>Drift- och lagringsförhållanden</b>	
Omgivningstemperatur:	0 °C till +50 °C
Relativ luftfuktighet:	Max. 90 <span> </span> %, icke-kondenserande
Lagringstemperatur:	–10 °C till +70 °C
<b>Överensstämmelse och standarder</b>	
EMC-emission:	EN 55015
EMC-störimmunitet:	EN 61547
Säkerhet:	EN 61347-2-11
Miljö:	Uppfyller WEE- och RoHS-direktiven.
<b>Mjukvarukompatibilitet</b>	
Designer:	5.4 eller senare
Toolbox:	2.4.2 eller senare



Empfohlene Einbautiefe:	10 cm (mit Leitungsabdeckung, inkl. 5 cm für die Verdrahtung)
Gehäusematerial:	Nichtentflammbares PC/ABS (UL94–V0)
Ausführung / Farbe:	Halbmatt / weiß, ähnlich RAL 9003
Gewicht:	66,3 g
IP-Klasse:	IP30 [IP20 Leitungsabdeckung]
<b>Betriebs- und Lagerbedingungen</b>	
Umgebungstemperatur:	0 °C bis +50 °C
Relative Luftfeuchtigkeit:	Max. 90 <span> </span> %, nichtkondensierend
Lagertemperatur:	–10 °C bis +70 °C
<b>Normen und Standards</b>	
EMV-Störaussendung:	EN 55015
EMV-Störfestigkeit:	EN 61547
Sicherheit:	EN 61347-2-11
Umwelt:	In Übereinstimmung mit WEEE und RoHS Richtlinie.

<b>Softwarekompatibilität</b>	
Designer:	5.4 oder höher
Toolbox:	2.4.2 oder höher

FI Tekniset tiedot

<b>Liitännät</b>	
DALI:	Irrotettava 2-osainen liitin
Johdinten koko:	0,5 mm² – 1,5 mm² jäykkä tai monisäikeinen
Kaapeliluokitus:	Kaapeleiden tulee soveltua verkkosähkölle.
<b>Teho</b>	
DALI-syöttö:	13 V – 22,5 V
DALI-virrankulutus:	5 mA
<b>Sensorit</b>	
Valoanturi (vain 321):	Vakiovalo toiminnoille
Läsnäoloilmaisin:	Passiivinen Infrapuna läsnäoloilmais <span></span> in (PIR)
<b>Mekaaniset tiedot</b>	
Suositeltava maksimi asennuskorkeus:	4 m
Havaintoalue:	46 m² @ 2,5 m asennuskorkeus
Asennusreiän halkaisija:	52 mm – 55 mm
Peitelevyn halkaisija:	66 mm
Suositeltu asennusvälin syvyys:	10 cm (kaapelisuoja <span></span> uksen kanssa, josta 5 cm kaapeloinnille)
Materiaali (kotelon):	Syttymätön PC/ABS (UL94–V0)


IT Dati tecnici

<b>Collegamenti</b>	
DALI:	Connettori rimovibili a 2 poli
Sezione del cavo:	0,5 mm² – 1,5 mm² rigido o flessibile
Grado del cavo:	Tutti i cavi devono avere isolamento per tensione di rete.
<b>Alimentazione</b>	
Ingresso di alimentazione DALI:	13 V – 22,5 V
Assorbimento DALI:	5 mA
<b>Sensori</b>	
Sensore di luce (solo 321):	Per il controllo della luce costante
Sensore di presenza:	Sensore a infrarossi passivo (PIR)
<b>Dati meccanici</b>	
Altezza di montaggio massima consigliata:	4 m
Zona di copertura del riconoscimento di presenza:	46 m² per altezza di montaggio 2,5 m
Diametro del foro di montaggio:	52 mm – 55 mm
Diametro della ghiera di fissaggio:	66 mm


FR Données techniques

<b>Connexions</b>	
DALI <span> </span> :	Bloc de connecteur DIGIDIM détachable
Section du câble <span> </span> :	0,5 mm² – 1,5 mm² rigide ou souple
Degré du câble <span> </span> :	Tous les câbles doivent être prévus pour 230 V.
<b>Puissance</b>	
Entrée d’alimentation DALI <span> </span> :	13 V – 22,5 V
Consommation DALI <span> </span> :	5 mA
<b>Capteurs</b>	
Cellule photo (seulement 321) <span> </span> :	Pour la luminosité constante
Détecteur de présence <span> </span> :	Détecteur de présence infrarouge passif (PIR)
<b>Caractéristiques mécaniques</b>	
Hauteur de montage maximum recommandée <span> </span> :	4 m
Zone de couverture de la détection de présence <span> </span> :	46 m² pour une hauteur de montage de 2,5 m
Diamètre du trou de montage <span> </span> :	52 mm – 55 mm


Pintakäsittely / Väri:	Puoli <span></span> himmeä / Valkoinen RAL 9003
Paino:	66,3 g
IP-luokka:	IP30 [IP20 kaapelisuoja <span></span> us]
<b>Käyttö- ja säilytysolosuhteet</b>	
Ympäristön lämpötila:	0 °C .. +50 °C
Suhteellinen kosteus:	Maks. 90 <span> </span> %, ei tiivistymistä
Säilytyslämpötila:	–10 °C .. +70 °C
<b>Luokitukset ja standardit</b>	
EMC Säteily:	EN 55015
EMC häiriönsieto:	EN 61547
Sähköturvallisuus:	EN 61347-2-11
Ympäristösäädökset:	Täyttää WEEE ja RoHS säädökset.
<b>Yhteensopivat ohjelmistot</b>	
Designer:	5.4 tai uudemmat
Toolbox:	2.4.2 tai uudemmat



Profondità di installazione consigliata:	10 cm (con serracavo, inclusi 5 cm per il cablaggio)
Involucro:	PC/ABS non infiammabile (UL94–V0)
Finitura / Colore:	Semiopaco / Bianco RAL 9003
Peso:	66,3 g
Grado IP:	IP30 [serracavo IP20]
<b>Condizioni operative e di immagazzinamento</b>	
Temperatura ambiente:	0 °C a +50 °C
Umidità relativa:	Max. 90 <span> </span> %, senza condensa
Temperatura di immagazzinamento:	–10 °C a +70 °C
<b>Conformità e standard</b>	
Emissioni EMC:	EN 55015
Immunità EMC:	EN 61547
Sicurezza:	EN 61347-2-11
Ambientali:	Soddisfa le direttive WEEE e RoHS.
<b>Compatibilità software</b>	
Designer:	5.4 o superiore
Toolbox:	2.4.2 o superiore



Diamètre de face de montage <span> </span> :	66 mm
Profondeur de dégagement recommandée <span> </span> :	10 cm (avec le couvercle du câble, y compris 5 cm pour le câblage)
Matériel (boitier) <span> </span> :	PC/ABS non-inflammable (UL94–V0)
Finition / Couleur <span> </span> :	Semi mat / Blanc RAL 9003
Poids <span> </span> :	66,3 g
Protection IP:	IP30 [couverture du câble IP20]
<b>Conditions d’utilisation et de stockage</b>	
Température ambiante <span> </span> :	0 °C à +50 °C
Humidité relative <span> </span> :	Max. 90 <span> </span> %, pas de condensation
Température de stockage:	–10 °C à +70 °C
<b>Normes et conformité</b>	
Émission CEM <span> </span> :	EN 55015
Immunité CEM:	EN 61547
Sécurité <span> </span> :	EN 61347-2-11
Environnement <span> </span> :	Compatible avec WEEE et RoHS.
<b>Compatibilité logicielle</b>	
Designer <span> </span> :	5.4 ou supérieure
Toolbox <span> </span> :	2.4.2 ou supérieure