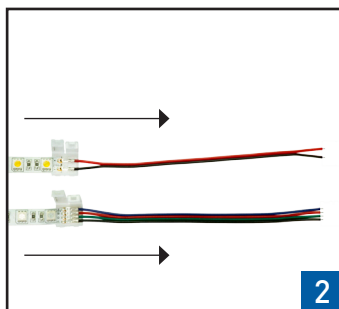


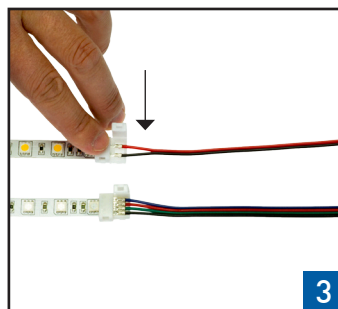
TILKOBLING MED HURTIGKONTAKT



Kapp LED stripen ved kappepunktet.



Skyv inn LED stripen i hurtigkontakten. For bedre kontakt skrap forsiktig over lodde punktene med en kniv.



Klikk fast LED stripen med klemmene.

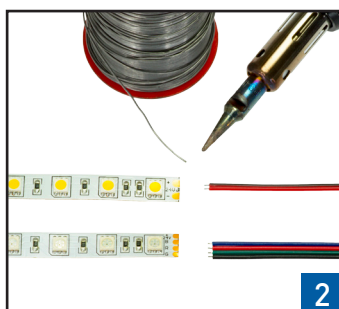


Koble til LED driveren.

TILKOBLING MED LODDING



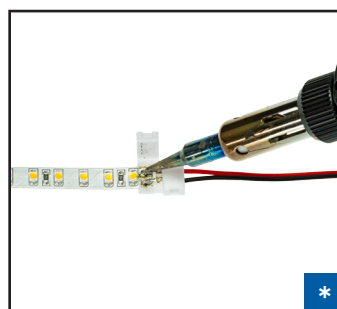
Kapp LED stripen ved kappepunktet.



Lodd fast kabelen på loddepunktene. For bedre kontakt skrap forsiktig over lodde punktene med en kniv.

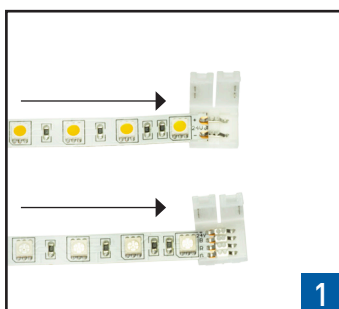


Koble til LED driveren.

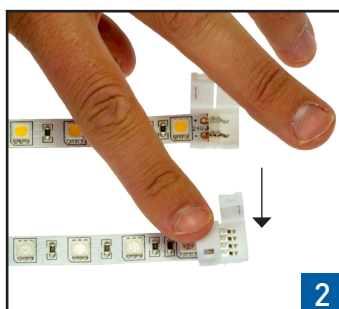


For å gjøre koblingen mere stabil og ved område hvor det er vanskelig å komme til anbefaler vi loddning.

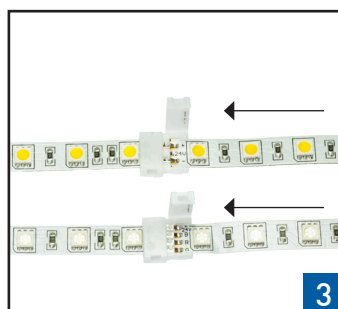
SKJØTING MED SKJØTEKONTAKT



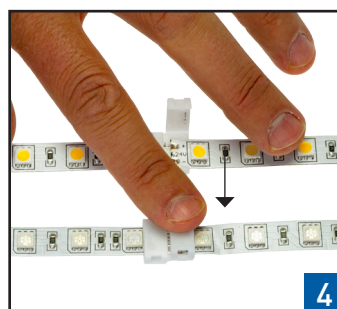
Skyv inn LED stripen i skjøtekontakten.



Klikk fast LED stripen med klemmene. For bedre kontakt skrap forsiktig over lodde punktene med en kniv.

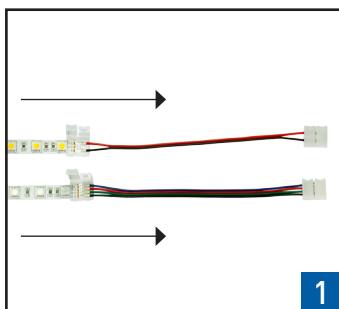


Skyv inn den andre LED stripen i skjøtekontakten.

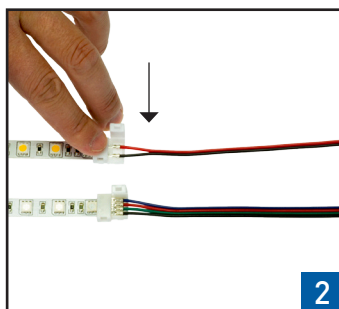


Klikk fast LED stripen med klemmene.

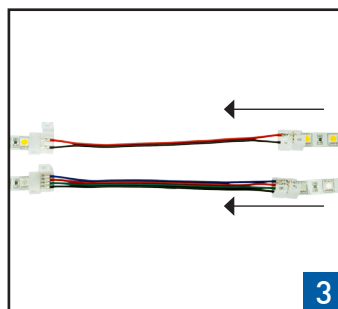
SKJØTING MED 15 CM SKJØTEKONTAKT



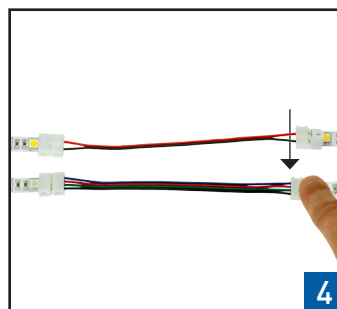
Skyv inn LED stripen i skjøtekontakten.



Klikk fast LED stripen med klemmene. For bedre kontakt skrap forsiktig over lodde punktene med en kniv.



Skyv inn den andre LED stripen i skjøtekontakten.



Klikk fast LED stripen med klemmene.